



PER LE SINGOLE VERSIONI E RELATIVI PESI E LARGHEZZE RIMORCHIABILI VEDERE LA TABELLA ALLEGATA.

**CARATTERI E GRANDEZZE
AL VERO**

MINISTERO DEI TRASPORTI C. S. R. P. A. D. DI ROMA
APPROVAZIONE AI SENSI DELLA CIRC. MIN. 20/78 DEL 21-08-78

**ESTREMI D'IDENTIFICAZIONE
RIPORTATI SU APPOSITA
TARGHETTA**

VERBALE N° 305 / 94 / 2^a DEL 26 MAG. 1994



- (A) NR. 4 / VITE M10x75-DADO-CONTACT-DIST. Ø22x49
(C) NR. 1 / VITE M10x90-CONTACT-DIST. Ø17x68-DADO SALDATO-ROND. Ø90
(F) NR. 2 / VITE M10x80-DADO-CONTACT
(B) NR. 1 / VITE M10x95-DADO-CONTACT-DIST. Ø17x71-ROND. Ø90
(D) NR. 4 / VITE M10x20-DADO-CONTACT
(E) NR. 1 / BULLONI M8 ESISTENTI

DO NOT WRITE ALLY TAB. CONTINUING 9126 1 130/41

IL DIRETTORE
Dott. Ing. Claudio

DISPOSITIVO DI TRAINO, REGISTRAZIONE RAPIDA DELLA SFERA -MOD.C-

- 1) ALZARE LA LEVA E RUOTARLA IN MODO DA SCAVALCARNE IL PERNO -D-
2) LASCIARE LA LEVA E RUOTARLA IN MODO DA SBLOCCARE IL PERNO ECCENTRICO -G- 3) TIRARE LA LEVA E SFILARE IL PERNO DI FISSAGGIO -C-

56DY

 1.9570-PC Marchio di convalida	DISPOSITIVO DI TRAINO TIPO 14058 PER AUTOVEICOLI FORD ESCORT "93" 2 VOL.	ANNO 1994
	PER LE SINGOLE VERSIONI E RELATIVI PESI E LARGHEZZE RIMORCHIABILI VEDERE LA TABELLA ALLEGATA MINISTERO DEI TRASPORTI C. S. R. P. A. D. DI ROMA APPROVAZIONE AI SENSI DELLA CIRC. MIN. 20/76 DEL 21-06-76	ESTREMI D'IDENTIFICAZIONE RIMORCHI SU APPOSITA TARGHETTA
VERBALE N° 305/94/RM DEL 26.05.94		

ANNULLA E SOSTITUISCE IL PRECEDENTE ELENCO PROT.N. 2915 DEL 10.05.94 PER CORREZIONI E PER INTRODUZIONE NUOVE VERSIONI.

TABELLA MASSE RIMORCHIABILI

OM	VERSIONI E MODELLI		MASSA RIMORCHIABILE	LARGHEZZA MAX RIMORCHILE	CARICO STATICO SU SFERA
			KG	MT	KG
53055					
EST 48 -B-C-D-E-G-H-K-L-M-N-R					
-S-T-U-V-BB-BC	WAG AAL2RD	ESCORT 1.8I 16V	900	2.40	50
" 49 -B-C-D-E-G-H-K	AAL2RT	1.8D	800	"	"
" 50 -B-C-D-E-G-H-K-L-M	AAL2L1	1.6I 16V	900	"	"
" 51 -B-C-D-E-G-H-K	AAL2F6	1.4	800	"	"
" 53 -B-C-D					
" 54 -B-C-D-E-G-H-K-L-M-N-R	ABL2RQ	1.8I 16V	900	"	"
-S-T-U-V-BB-BC					
" 55 -B-C-D-E-G-H-K	ABL2RD	1.8I 16V	"	"	"
" 65 -B-C-D-E-G-H-K	ABL2F6	1.4	800	"	"
" 66 -B-C-D-E-G-H-K	AAL2J6	1.3	700	"	"
" 69 -B-C-D-E-G-H-K-L-M	ABL2J6	1.3	"	"	"
	ABLL1	1.6I 16V	900	"	"
" 71 -B-C-D-E-G					
" 72 -B-C-D-E-G-H-K-L-M	ALL2L1	1.6I 16V CABRIO	"	"	"
" 73 -B-C-D-E-G	ALL2RD	1.8I 16V	"	"	"
" 74 -B	ALL2RQ	1.8I 16V	"	"	"
" 77 -B-C-D-E-G	AALRF	1.8 TD	"	"	"
" 80 -B	AALRTF	1.8D	800	"	"
" 92 -B-C-D	AALRFD	1.8 TD	900	"	"
" 93 -B-C-D	ABLF4	1.4	"	"	"
" 95 -B-C-D	AALF4	1.4	"	"	"
" 97 -B-C-D	ALLF4	1.4 CABRIO	"	"	"
" 101 -B	AALL1/X	1.6I 16V	"	"	"
	AALLH	1.6I 16V	"	"	"
53056					
EST 20 -B-C-D-E-G-H-K-L-M-N-R					
-S-T-U-V-BB-BC	ESA AAL2RD	ESCORT 1.8I 16V	900	"	"
" 21 -B-C-D-E-G-H-K	AAL2RT	1.8D	800	"	"
" 22 -B-C-D-E-G-H-K-L-M	AAL2L1	1.6I 16V	900	"	"
" 23 -B-C-D-E-G-H-K	AAL2F6	1.4	800	"	"
" 28 -B-C-D-E-G-H-K	AAL2J6	1.3	700	"	"
" 30 -B	AALRF	1.8 TD	900	"	"
" 32 -B-C-D-E-G	AALRTF	1.8D	800	"	"
" 34 -B	AALRFD	1.8 TD	900	"	"
" 44 -B-C-D	AALF4	1.4	"	"	"
" 46 -B-C-D	AALL1/X	1.6I 16V	"	"	"
53377					
EST 04 -B-C-D-E-G-H-K-L-M-N-R					
-S-T-U-V-BB-BC	MC AAL2RD	ESCORT 1.8I 16V	900	"	"
" 05 -B-C-D-E-G-H-K	AAL2RT	1.8D	800	"	"
" 06 -B-C-D-E-G-H-K-L-M	AAL2L1	1.6I 16V	900	"	"
" 07 -B-C-D-E-G-H-K	AAL2F6	1.4	800	"	"
" 12 -B-C-D-E-G-H-K	AAL2J6	1.3	700	"	"
" 14 -B-C-D-E-G	AALRTF	1.8D	800	"	"
" 22 -B-C-D	AALF4	1.4	900	"	"
" 24	AALRF	1.8 TD	900	"	"

imposta di bollo
assolta mediante
versamento in c/c
postale ai sensi
dell'art. 7 della
legge 18-10-78,
n° 925

Prot. 2834 del 13 MAG 1995
operazioni 26/01/1995
agli autoveicoli sopra indicati
può essere applicata la struttura
di traino approvata con
305/94/CE del 26-05-94
S. R. P. A. D. di ROMA
IL DIRETTORE

MINISTERO
DELLA
PUBBLICA
ISTRUZIONE
DIREZIONE
REGIONALE
LAZIO
S. P. A. D.

Prot. 2034 del 13 MAG 1995
 operazione 26.05.1995
 agli autoveicoli sopra indicati
 può essere applicata la st. di
 di traino approvata con
 305/94/RM del 26-05-94
 S. R. P. A. D. di ROMA

imposta di bollo
 assolta mediante
 versamento in c/c
 postale ai sensi
 dell'art. 7 della
 legge 18-10-78,
 n° 625





**DISPOSITIVO DI TRAINO TIPO 14058
PER AUTOVEICOLI**

ANNO 1994

FORD ESCORT "93" 2 VOL.

S. SISTO - PG

marcchio di convalida

PER LE SINGOLE VERSIONI E RELATIVI PESI E LARGHEZZE
RIMORCHIABILI VEDERE LA TABELLA ALLEGATA

MINISTERO DEI TRASPORTI C. S. R. P. A. D. DI ROMA
APPROVAZIONE AI SENSI DELLA CIRC. MIN. 20/76 DEL 21-06-76

VERBALE N° 305/94/RM DEL 26.05.94

ESTREMI D'IDENTIFICAZIONE
RIPORTATI SU APPOSITA
TARGHETTA

1°

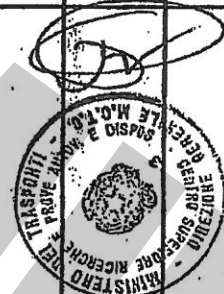
AGGIORNAMENTO PER INTRODUZIONE NUOVE VERSIONI

TABELLA MASSE RIMORCHIABILI

OM	VERSIONI E MODELLI	MASSA RIMORCHIA- BILE	LARGHEZZA MAX RIMORCHIE	CARICO STATICO SU SFERA
		KG	-MT	KG
53055 EST 103	WAG ABLRK ESCORT 1.8I 16V	1000	2.40	50
53055 EST 104	WAG AALRK ESCORT 1.8I 16V	1000	2.40	50
53055 EST 107	WAG ALLRK ESCORT 1.8I 16V CABRIOLET	1000	2.40	50
53055 EST 108	WAG ABLLH ESCORT 1.6I 16V	900	2.40	50
53055 EST 109	WAG AALLH ESCORT 1.6I 16V	900	2.40	50
53055 EST 112	WAG ALLLH ESCORT 1.6I 16V CABRIOLET	900	2.40	50
53055 EST 113	WAG AALLK ESCORT 1.6I 16V	900	2.40	50
53056 EST 48	ESA AALRK ESCORT 1.8I 16V	1000	2.40	50
53056 EST 50	ESA AALLH ESCORT 1.6I 16V	900	2.40	50
53056 EST 52	ESA AALLK ESCORT 1.6I 16V	900	2.40	50
53377 EST 26	MC AALRK ESCORT 1.8I 16V	1000	2.40	50
53377 EST 28	MC AALLH ESCORT 1.6I 16V	900	2.40	50

Prot. 6508/96 del 28 OTT 1996
operazione 25.01/086339
agli autoveicoli sopra indicati
può essere applicata la struttura
di traino approvata con verbale
n° 305/94/RM del 26.05.94
C. S. R. P. A. D. DI ROMA

IL DIRETTORE



Imposta di bollo
assolta mediante
versamento in c/c
postale ai sensi
dell'art. 7 della
legge 18-10-78,
n° 625



DISPOSITIVO DI TRAINO TIPO 14058
PER AUTOVEICOLI

FORD ESCORT 2 VOL. "93"

ANNO 1994

S. SISTO - PG

marcchio di convalida

PER LE SINGOLE VERSIONI E RELATIVI PESI E LARGHEZZE
RIMORCHIABILI VEDERE LA TABELLA ALLEGATA

MINISTERO DEI TRASPORTI C. S. R. P. A. D. DI ROMA
APPROVAZIONE AI SENSI DELLA CIRC. MIN. 20/76 DEL 21-06-76

VERBALE N°305/94/RM DEL 26.05.94

PAG. 1/3

ESTREMI D'IDENTIFICAZIONE
RIPORTATI SU APPOSITA
TARGHETTA

2° AGGIORNAMENTO PER INTRODUZIONE NUOVE VERSIONI

TABELLA MASSE RIMORCHIABILI

OM		VERSIONI E MODELLI	MASSA RIMORCHIA- BILE	LARGHEZZA MAX RIMORCHIE	CARICO STATICO SU SFERA
			KG	MT	KG
53055	EST 116	ABLRFS ESCORT 1.8TD	1000	2.40	50
53056	EST 54	AALRFS ESCORT 1.8TD	1000	2.40	50
OE 00201		ABL F4B1 5A01	850	2.40	50
OE 00201	B	ABL F4B1 5C01	850	2.40	50
OE 00201	C	ABL F4B1 5C11	850	2.40	50
OE 00201	D	ABL F4B1 5E01	850	2.40	50
OE 00201	E	ABL F4B1 5E01	850	2.40	50
OE 00201	EST 01	ABL L1H1 5A01	1150	2.40	50
OE 00201	EST 01B	ABL L1H1 5A11	1150	2.40	50
OE 00201	EST 01C	ABL L1H1 5A11	1150	2.40	50
OE 00201	EST 01D	ABL L1H1 5C01	1150	2.40	50
OE 00201	EST 01E	ABL L1H1 5C11	1150	2.40	50
OE 00201	EST 01G	ABL L1H1 5C11	1150	2.40	50
OE 00201	EST 01H	ABL L1H1 5E02	1150	2.40	50
OE 00201	EST 01K	ABL L1H1 5B01	1150	2.40	50
OE 00201	EST 01L	ABL L1H1 5B11	1150	2.40	50
OE 00201	EST 01M	ABL L1H1 5B11	1150	2.40	50
OE 00201	EST 01R	ABL L1H1 5D11	1150	2.40	50
OE 00201	EST 01S	ABL L1H1 5D11	1150	2.40	50
OE 00201	EST 01T	ABL L1H1 5F02	1150	2.40	50
OE 00201	EST 02	ABL L1K1 5A01	800	2.40	50
OE 00201	EST 02B	ABL L1K1 5A11	800	2.40	50
OE 00201	EST 02C	ABL L1K1 5A11	800	2.40	50
OE 00201	EST 02D	ABL L1K1 5B01	800	2.40	50
OE 00201	EST 02E	ABL L1K1 5B11	800	2.40	50
OE 00201	EST 02G	ABL L1K1 5B11	800	2.40	50
OE 00201	EST 03	ABL RKC1 5A01	1150	2.40	50
OE 00201	EST 03B	ABL RKC1 5A01	1150	2.40	50
OE 00201	EST 03C	ABL RKC1 5C01	1150	2.40	50
OE 00201	EST 03D	ABL RKC1 5C01	1150	2.40	50
OE 00201	EST 03E	ABL RKC1 5E02	1150	2.40	50
OE 00201	EST 03G	ABL RKC1 5B01	1150	2.40	50
OE 00201	EST 03H	ABL RKC1 5B01	1150	2.40	50
OE 00201	EST 03K	ABL RKC1 5D01	1150	2.40	50
OE 00201	EST 03L	ABL RKC1 5D01	1150	2.40	50
OE 00201	EST 03M	ABL RKC1 5E02	1150	2.40	50
OE 00201	EST 04	ABL RFS1 5A01	1150	2.40	50



S. SISTO - PG

marchio di convalida

DISPOSITIVO DI TRAIINO TIPO 14058
PER AUTOVEICOLI

FORD ESCORT 2 VOL. "93"

PER LE UNICHE VERSIONI E RELATIVI PESI E LARGHEZZE
RIMORCHIABILI VEDERE LA TABELLA ALLEGATAMINISTERO DEI TRASPORTI C. S. R. P. A. D. DI ROMA
APPROVAZIONE AI SENSI DELLA CIRC. MIN. 20/76 DEL 21.06.76.

VERBALE N° 305/94/RM DEL 26.05.94

ANNO 1994

PAG. 2/3

ESTREMI D'IDENTIFICAZIONE
RIPORTATI SU APPOSITA
TARGHETTA

2° AGGIORNAMENTO PER INTRODUZIONE NUOVE VERSIONI

TABELLA MASSE RIMORCHIABILI

OM.		VERSIONI E MODELLI	MASSA RIMORCHIA- BILE	LARGHEZZA MAX RIMORCHIA- BILE	CARICO STATICO SU SFERA
			KG	MT	KG
OE 00201	EST 04B	ABL RFS1 5A11	1150	2.40	50
OE 00201	EST 04C	ABL RFS1 5A11	1150	2.40	50
OE 00201	EST 04D	ABL RFS1 5B01	1150	2.40	50
OE 00201	EST 04E	ABL RFS1 5B01	1150	2.40	50
OE 00201	EST 04G	ABL RFS1 5B01	1150	2.40	50
OE 00201	G	ABL F4B1 5E11	850	2.40	50
OE 00201	H	ABL F4B1 5B01	850	2.40	50
OE 00201	K	ABL F4B1 5D01	850	2.40	50
OE 00201	L	ABL F4B1 5D11	850	2.40	50
OE 00201	M	ABL F4B1 5F01	850	2.40	50
OE 00201	N	ABL F4B1 5F01	850	2.40	50
OE 00201	R	ABL F4B1 5F11	850	2.40	50
OE 00202		AAL F4B1 5A01	850	2.40	50
OE 00202	B	AAL F4B1 5C01	850	2.40	50
OE 00202	C	AAL F4B1 5C11	850	2.40	50
OE 00202	D	AAL F4B1 5E01	850	2.40	50
OE 00202	E	AAL F4B1 5E01	850	2.40	50
OE 00202	EST 01	AAL L1H1 5A01	1150	2.40	50
OE 00202	EST 01B	AAL L1H1 5A11	1150	2.40	50
OE 00202	EST 01C	AAL L1H1 5A11	1150	2.40	50
OE 00202	EST 01D	AAL L1H1 5C01	1150	2.40	50
OE 00202	EST 01E	AAL L1H1 5C11	1150	2.40	50
OE 00202	EST 01G	AAL L1H1 5C11	1150	2.40	50
OE 00202	EST 01H	AAL L1H1 5E02	1150	2.40	50
OE 00202	EST 01K	AAL L1H1 5B01	1150	2.40	50
OE 00202	EST 01L	AAL L1H1 5B11	1150	2.40	50
OE 00202	EST 01M	AAL L1H1 5B11	1150	2.40	50
OE 00202	EST 01N	AAL L1H1 5D01	1150	2.40	50
OE 00202	EST 01R	AAL L1H1 5D11	1150	2.40	50
OE 00202	EST 01S	AAL L1H1 5D11	1150	2.40	50
OE 00202	EST 01T	AAL L1H1 5F02	1150	2.40	50
OE 00202	EST 02	AAL L1K1 5A01	800	2.40	50
OE 00202	EST 02B	AAL L1K1 5A11	800	2.40	50
OE 00202	EST 02C	AAL L1K1 5A11	800	2.40	50
OE 00202	EST 02D	AAL L1K1 5B01	800	2.40	50
OE 00202	EST 02E	AAL L1K1 5B11	800	2.40	50
OE 00202	EST 02G	AAL L1K1 5B11	800	2.40	50



S. SISTO - PG

marchio di convalida

DISPOSITIVO DI TRAINO TIPO 14058
PER AUTOVEICOLI

FORD ESCORT 2 VOL. "93"

PER LE SINGOLE VERSIONI E RELATIVI PESI E LARGHEZZE
RIMORCHIABILI VEDERE LA TABELLA ALLEGATAMINISTERO DEI TRASPORTI C. S. R. P. A. D. DI ROMA
APPROVAZIONE AI SENSI DELLA CIRC. MIN. 20/76 DEL 21-06-76

VERBALE N° 305/94/RM DEL 26.05.94

ANNO 1994

PAG. 3/3

ESTREMI D'IDENTIFICAZIONE
RIPORTATI SU APPOSITA
TARGHETTA

2° AGGIORNAMENTO PER INTRODUZIONE NUOVE VERSIONI

TABELLA MASSE RIMORCHIABILI

OM		VERSIONI E MODELLI	MASSA RIMORCHIA- BILE	LARGHEZZA MAX RIMORCHIE	CARICO STATICO SU SFERA
			KG	MT	KG
OE 00202	EST 03	AAL RKC1 5A01	1150	2.40	50
OE 00202	EST 03B	AAL RKC1 5A01	1150	2.40	50
OE 00202	EST 03C	AAL RKC1 5C01	1150	2.40	50
OE 00202	EST 03D	AAL RKC1 5C01	1150	2.40	50
OE 00202	EST 03E	AAL RKC1 5E02	1150	2.40	50
OE 00202	EST 03G	AAL RKC1 5B01	1150	2.40	50
OE 00202	EST 03H	AAL RKC1 5B01	1150	2.40	50
OE 00202	EST 03K	AAL RKC1 5D01	1150	2.40	50
OE 00202	EST 03L	AAL RKC1 5D01	1150	2.40	50
OE 00202	EST 03M	AAL RKC1 5F02	1150	2.40	50
OE 00202	EST 04	AAL RFS1 5A01	1150	2.40	50
OE 00202	EST 04B	AAL RFS1 5A01	1150	2.40	50
OE 00202	EST 04C	AAL RFS1 5A01	1150	2.40	50
OE 00202	EST 04D	AAL RFS1 5B01	1150	2.40	50
OE 00202	EST 04E	AAL RFS1 5B01	1150	2.40	50
OE 00202	EST 04G	AAL RFS1 5B01	1150	2.40	50
OE 00202	G	AAL F4B1 5E11	850	2.40	50
OE 00202	H	AAL F4B1 5B01	850	2.40	50
OE 00202	K	AAL F4B1 5D01	850	2.40	50
OE 00202	L	AAL F4B1 5D11	850	2.40	50
OE 00202	M	AAL F4B1 5F01	850	2.40	50
OE 00202	N	AAL F4B1 5F01	850	2.40	50
OE 00202	R	AAL F4B1 5F11	850	2.40	50
OE 00258		ALL F4B1 5A01	800	2.40	50
OE 00258	B	ALL F4B1 5B01	800	2.40	50
OE 00258	EST 01	ALL L1H1 5A01	1150	2.40	50
OE 00258	EST 01B	ALL L1H1 5A02	1100	2.40	50
OE 00258	EST 01C	ALL L1H1 5B01	1150	2.40	50
OE 00258	EST 01D	ALL L1H1 5B02	1100	2.40	50
OE 00258	EST 02	ALL RKC1 5A02	1150	2.40	50
OE 00258	EST 02B	ALL RKC1 5B02	1150	2.40	50

Imposta di bollo
assolta mediante
versamento in c/c
postale ai sensi
dell'art. 7 della
legge 18/10/78,
n. 625.

Prot. 8255 del 5 DIC. 1997
operazione 25R7092191
agli autoveicoli sopra indicati
può essere applicata la struttura
di traino approvata con verbale
n. 305/94/RM del 26.05.94
C. S. R. P. A. D. DI ROMA
IL DIRETTORE



DISPOSITIVO DI TRAINO TIPO 14058
PER AUTOVEICOLI FORD ESCORT 2VOL. 92

PER LE SINGOLE VERSIONI E RELATIVI PESI E LARGHEZZE
RIMORCHIABILI VEDERE LA TABELLA ALLEGATA

MINISTERO DEI TRASPORTI C. S. R. P. A. D. DI ROMA
APPROVAZIONE AI SENSI DELLA CIRC. MIN. 20/76 DEL 21.06.76

VERBALE N° 305/94/RM DEL 26 MAG. 94

ANNO

1994

pag. 1 di 2

ESTREMI D'IDENTIFICAZIONE
RIPORTATI SU APPOSITA
TARGHETTA

3° AGGIORNAMENTO PER INTRODUZIONE NUOVE VERSIONI

TABELLA MASSE RIMORCHIABILI

OM		VERSIONI E MODELLI	MASSA RIMORCHIABILE KG	LARGHEZZA MAX RIMORCHIO MT	CARICO STATICO SU SFILATA KG
OE 00202	EST 05	AAL F4B1 5C01	1000	2.40	50
OE 00202	EST 05 B	AAL F4B1 5C11	1000	2.40	50
OE 00202	EST 05 C	AAL F4B1 5E01	1000	2.40	50
OE 00202	EST 05 D	AAL F4B1 5E11	1000	2.40	50
OE 00202	EST 05 E	AAL F4B1 5G01	1000	2.40	50
OE 00202	EST 05 F	AAL F4B1 5G11	1000	2.40	50
OE 00202	EST 05 G	AAL F4B1 5H01	1000	2.40	50
OE 00202	EST 05 H	AAL F4B1 5H11	1000	2.40	50
OE 00202	EST 05 K	AAL F4B1 5J01	1000	2.40	50
OE 00202	EST 05 L	AAL F4B1 5J11	1000	2.40	50
OE 00202	EST 05 M	AAL F4B1 5K01	1000	2.40	50
OE 00202	EST 05 N	AAL F4B1 5K11	1000	2.40	50
OE 00202	EST 05 R	AAL F4B1 5L01	1000	2.40	50
OE 00202	EST 05 S	AAL F4B1 5L11	1000	2.40	50
OE 00202	EST 05 T	AAL F4B1 5M01	1000	2.40	50
OE 00202	EST 05 U	AAL F4B1 5M11	1000	2.40	50
OE 00202	EST 06	AAL L1H1 5B01	1000	2.40	50
OE 00202	EST 06 B	AAL L1H1 5B11	1000	2.40	50
OE 00202	EST 06 C	AAL L1H1 5D01	1000	2.40	50
OE 00202	EST 06 D	AAL L1H1 5D11	1000	2.40	50
OE 00202	EST 06 E	AAL L1H1 5F02	1000	2.40	50
OE 00202	EST 07	AAL RKC1 5B01	1000	2.40	50
OE 00202	EST 07 B	AAL RKC1 5D01	1000	2.40	50
OE 00202	EST 07 C	AAL RKC1 5F02	1000	2.40	50
OE 00202	EST 08	AAL RKS1 5A01	1000	2.40	50
OE 00202	EST 08 B	AAL RKS1 5B01	1000	2.40	50
OE 00202 BB		AAL F4B1 5J01	1000	2.40	50
OE 00202 BC		AAL F4B1 5J11	1000	2.40	50
OE 00202 BD		AAL F4B1 5K01	1000	2.40	50
OE 00202 BE		AAL F4B1 5K11	1000	2.40	50
OE 00202 BG		AAL F4B1 5L01	1000	2.40	50
OE 00202 BH		AAL F4B1 5L11	1000	2.40	50



DISPOSITIVO DI TRAIÑO TIPO 14058
PER AUTOVEICOLI FORD ESCORT 2VOL. 92

ANNO

1994

pag. 2 di 2

PER LE SINGOLE VERSIONI E RELATIVI PESI E LARGHEZZE
RIMORCHIABILI VEDERE LA TABELLA ALLEGATA

MINISTERO DEI TRASPORTI C. S. R. P. A. D. DI ROMA
APPROVAZIONE AI SENSI DELLA CIRC. MIN. 20/76 DEL 21-06-76

VERBALE N° 305/94/RM DEL 26 MAG. 94

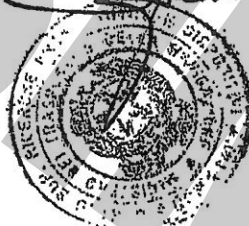
ESTREMI D'IDENTIFICAZIONE
RIPORTATI SU APPOSITA
TARGHETTA

3° AGGIORNAMENTO PER INTRODUZIONE NUOVE VERSIONI

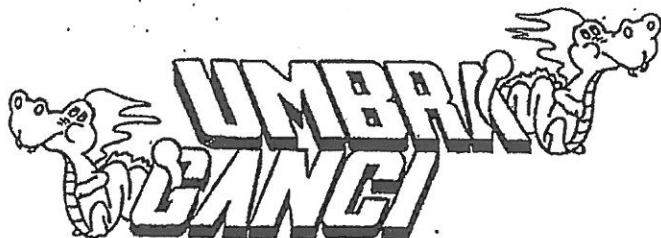
TABELLA MASSE RIMORCHIABILI

OM	VERSIONI E MODELLI	MASSA RIMORCHIA- BILE	LARGHEZZA MAX RIMORCHIO	CARICO STATICO SU SFERA
		KG	MT	KG
OE 00202 BK	AAL F4B1 5M01	1000	2.40	50
OE 00202 BL	AAL F4B1 5M11	1000	2.40	50
OE 00202 S.	AAL F4B1 5G01	1000	2.40	50
OE 00202 T	AAL F4B1 5G11	1000	2.40	50
OE 00202 U	AAL F4B1 5H01	1000	2.40	50
OE 00202 V	AAL F4B1 5H11	1000	2.40	50

Prot. 5913 del 19 OTT. 1999
operazione 25 RM 098001.....
agli autoveicoli sopra indicati
può essere applicata la struttura
di tralzo approvata con verbale
n. 305/94/RM del 26/05/94....
C. S. R. P. A. D. DI ROMA
IL DIRETTORE



FAC-SIMILE



COD.: 14058

TIMBRO A SECCO

COSTRUITO DA: UMBRA RIMORCHI

-S.SISTO (PG) TEL. 075/5280260-5280453

CERTIFICATO DI ORIGINE DI UN DISPOSITIVO DI TRAINO

"UMBRA GANCI"

Si certifica che il dispositivo di traino, illustrato sul retro, è identificabile con apposita targhetta posta vicino al gancio a sfera, riportante il marchio di fabbrica, il N° di approvazione M.C.T.C. ed il modello della vettura, è stato costruito dalla Società Umbra Rimorchi che si assume la responsabilità delle saldature e delle lavorazioni fattevi. Tale dispositivo è conforme alle Circolari Ministeriali N° 2195/2203-6 del 5/7/1967 e successive, nonché alle tabelle CUNA NC 438-09 del 23/9/68; NC 138610 dell'Ottobre 1968 - NC 165-30 e successive.

Per i dispositivi approvati dopo il 31.10.1978 gli stessi rispondono alla circolare 20 del 21/06/76 e successive e tabelle CUNA NC 138-30-40, NC 438-40 e successive.

"Il presente certificato, che viene ritirato in SEDE DI COLLAUDO, ha validità unicamente se convalidato con marchio UMBRA GANCI stampigliato a secco".

ISTRUZIONI DI MONTAGGIO

- SMONTARE IL PARAURTI E PRATICARE IN ESSO UN FORO AVVALENDOSI DELLE ISTRUZIONI E DELLA MASCHERA FORNITA IN DOTAZIONE.
- TOGLIERE IL RIVESTIMENTO INTERNO VANO BAULE.
- SFONDARE LA LAMIERA DEL PAVIMENTO VANO BAULE, GIA' PRE TAGLIATA, IN POS.A
- POSIZIONARE LE DUE CONTROPIASTRE (RIF.2) E PRATICARE IN DIMA I FORI RIMASTI LIBERI, SIA NEL PAVIMENTO (POS.B), SIA NEL FASCIONE (POS.D).
- INSERIRE, DALL'INTERNO VANO BAULE, I NR.5 DISTANZIALI NELLE LONGHERINE E INBULLONARE LE DUE STAFFE AL FASCIONE POSTERIORE VETTURA (POS.D).
- SOTTO LA VETTURA, NELLE VICINANZE DELL'ANELLO DI TRAINO, ALLARGARE ALL'INTERNO IL FORO PASSANTE (POS.C) A Ø18 ED INSERIRE IL DISTANZIALE.
- POSIZIONARE LA TRAVERSA DI TRAINO ED INBULLONARLA ALLE CONTROPIASTRE (RIF.2) E AL SUPPORTO ANELLO DI TRAINO (POS.C).
- SERRARE A FONDO TUTTA LA BULLONERIA ED EFFETTUARE I COLLEGAMENTI ELETTRICI ALLA PRESA.
- INFINE, RIMONTARE IL PARAURTI POSTERIORE.

DICHIARAZIONE DI RESPONSABILITA' PER IL MONTAGGIO:

Si dichiara che il presente dispositivo di traino
tipo
è stato montato a regola d'arte, rispettando le
prescrizioni fornite dalla casa costruttrice, sul-
l'autoveicolo mod.
targa

IN FEDE

(Timbro e firma)

..... Li

INSTRUCTIONS DE MONTAGE

1. Démontez le pare-chocs arrière.
2. Faites une découpe sur le pare-chocs arrière (voir gabarit de perçage ci-joint).
3. Démontez le revêtement interne du coffre.
4. En se référant au point "A" percez des trous sur le fond du fond du coffre.
5. Positionnez les composants "2" en correspondance des trous "A" puis, en utilisant les composants "2" comme patron, percez les trous "D".
6. Depuis l'intérieure du coffre, en correspondance des trous "A" insérez les entretoises.
7. Repositionnez les composants "2" précédemment retirés, en correspondance des trous "A" et "D", insérez les vis puis fixez.
8. Sous le véhicule, dans la partie interne du longeron gauche augmentez le diamètre du trou passant en position "C" à Ø18, insérez les entretoises.
9. Positionnez la traverse de remorquage en correspondance des trous "2" et C", insérez les vis puis fixez.
10. Bien serrez la boulonnerie au couple de serrage préconisé (voir tableau).
11. Effectuez le branchement du faisceau électrique (normalement fourni séparément) en suivant les instructions indiquées dans le manuel "utilisation et entretien" du véhicule et dans le schéma fourni avec le kit.
12. Remontez le pare-chocs arrière.

NOTES D'INFORMATION

- ◆ Avant l'installation assurez-vous que le crochet d'attelage soit compatible avec le véhicule sur lequel il doit être installé; vérifiez que le type d'attelage et l'extension ou le type de véhicule, indiqués dans la carte grise, soit existant dans le document du crochet d'attelage. Dans le cas contraire, vous pouvez nous contacter à l'adresse mail suivante (umbrarimorchi@umbrarimorchi.it) pour plus d'informations ou pour demander des documents mis à jour.
- ◆ Le crochet d'attelage est un élément de sécurité et doit être, pour cela, installé seulement par du personnel qualifié.
- ◆ Les éléments endommagés ou usagés doivent être remplacés uniquement par du personnel qualifié.
- ◆ Il est interdit d'effectuer toutes modifications significatives ou réparations sur la structure de l'attelage.

UTILISATION ET ENTRETIEN

- ◆ La boule de l'attelage doit être propre et lubrifiée. Pour plus de sécurité, contrôler périodiquement le diamètre de la boule: si ce dernier est de 49 mm en plusieurs points, le crochet d'attelage ne pourra plus être utilisé jusqu'au remplacement de la boule.
- ◆ Après 1000 km de tractage toute la boulonnerie de l'attelage doit être contrôlée en vérifiant le couple de serrage selon le tableau ci-joint.

ATTENTION

L'installateur est obligé de placer, à la hauteur de la boule en position bien visible, une étiquette adhésive avec l'indication de la masse maximale tractable de la boule, pour le véhicule sur lequel l'attelage doit être monté.

**GABARIT DE DECOUPE PARE-CHOC - FORD ESCORT "93" -
COD. 14058**

"HAUT"



UMBRA GANCI

- Découpez le gabarit le long de la ligne en tiret.
- Positionnez le gabarit sur l'extérieure du pare-chocs, de façon à ce que la partie "BAS" soit parfaitement aligné au bord inférieure (FIGURE-A-)
- Faire coïncider l'AXE "Z" avec la ligne médiane du véhicule.
- Percez le pare-chocs avec foret de Ø8 puis élargissez à Ø55mm au point X.
- Découpez le pare-chocs en retirant la partie qui se trouve entre le trou percez et le bord inférieur le long des deux lignes en tiret.

AXE "Z"

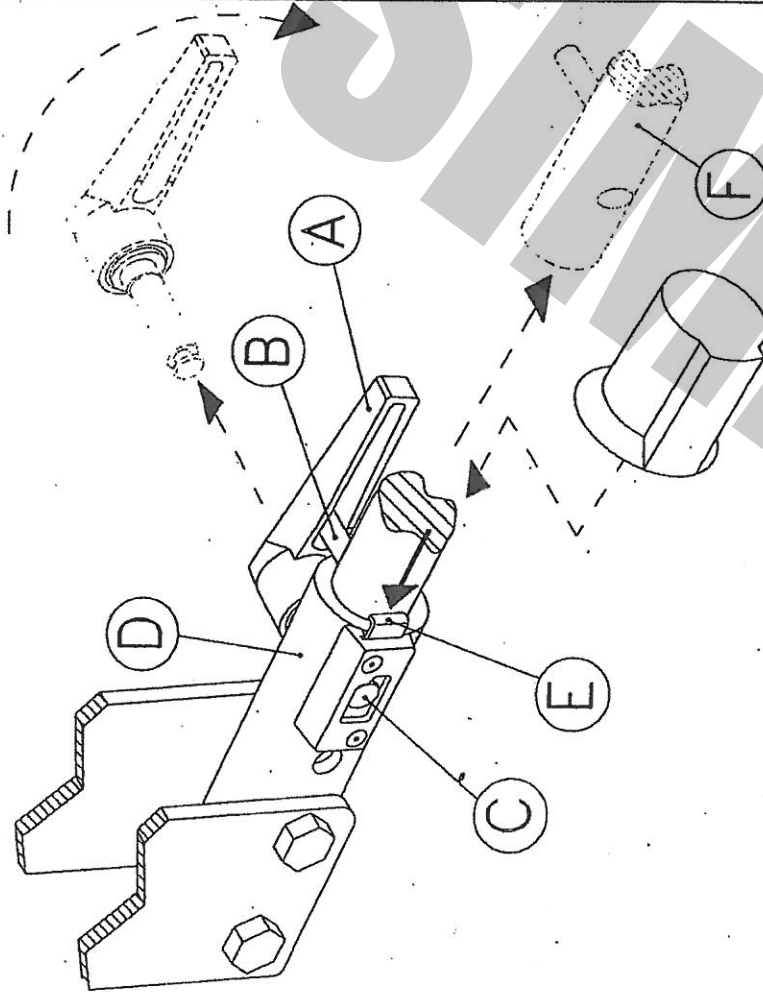
FIG.-A-

"BAS"

DÉCOUPEZ



FAC-SIMILE



USO E MANUTENZIONE

1. Per la massima sicurezza controllare saltuariamente il gancio e il dispositivo ad estrazione rapida mantenendoli puliti e lubrificati
2. Dopo 1000 Km di traino tutta la bulloneria del dispositivo ad estrazione rapida deve essere controllata e riportata al valore di coppia di serraggio indicata dalle norme.

ISTRUZIONI DI USO PER IL DISPOSITIVO DI TRAINO AD ESTRAZIONE RAPIDA DELLA SFERA DI TIPO -C-

SMONTAGGIO:

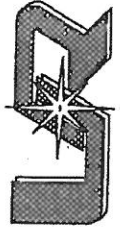
- Alzare la leva a scatto **A**;
- Ruotare la leva in modo da scavalcare il perno di sicurezza **B**;
- Lasciare la leva a scatto e ruotarla in senso antiorario in modo da sbloccare l'eccentrico del perno di fissaggio **C**;
- Tenere pigiata la linguetta **E** e, contemporaneamente tirare la leva **A** sfilando il perno di collegamento **C**;
- Infine, estrarre il codolo **F** dal canotto **D**;

RIMONTAGGIO:

- Per ricollegare il tutto, eseguire le operazioni sopracitate in senso inverso.

IMPORTANTE:

Ricordarsi, dopo aver serrato il perno eccentrico **C**, di alzare la leva a scatto **A** e posizionarla sopra il perno di sicurezza **B** in modo che lasciando la leva, il perno entri nella cavità stessa.



UMBRA RIMORCHI s.r.l.

06132 S.Sisto - Perugia (ITALY) - Via C. Pizzoni, 37/39

Tel. +39-075-5280260-5280453 Fax +39-075-5287033

E-Mail: umbrarimorchi@umbrarimorchi.it <http://www.umbrarimorchi.it>

COPPIA DI SERRAGGIO PER VITI:

TORQUE SETTINGS FOR NUTS AND BOLTS:

COUPLE DE SERRAGE POUR VIS:

SCHRAUBENANZUGSMOMENT:

MOM. DE PRESION PARA TORNILLOS Y TUERCAS:

M6=10Nm M10=55Nm M14=135Nm

M8=25Nm M12=85Nm M16=200Nm