



DISPOSITIVO DI TRAIÑO TIPO 29026[®]
PER AUTOVEICOLI PEUGEOT 106

ANNO 1995

S.r.l. S. SISTO - PG

PER LE SINGOLE VERSIONI E RELATIVI PESI E LARGHEZZE
 RIMORCHIABILI VEDERE LA TABELLA ALLEGATA

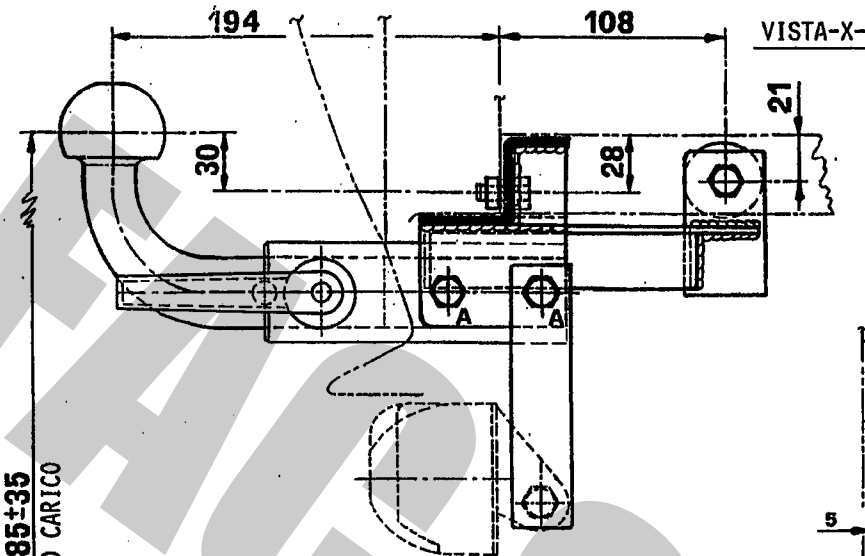
**CARATTERI E GRANDEZZE
 AL VERO**

marcchio di concessione

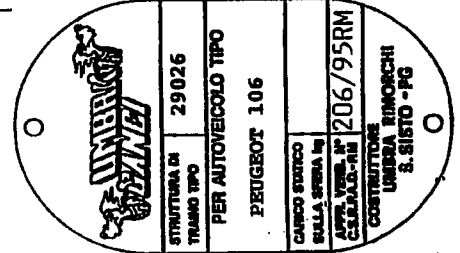
MINISTERO DEI TRASPORTI C. S. R. P. A. D. DI ROMA
 APPROVAZIONE AI SENSI DELLA CIRC. MIN. 20/76 DEL 21-08-76

**ESTREMI D'IDENTIFICAZIONE
 RIPORTATI SU APPOSITA
 TARGHETTA**

VERBALE N° 206/95^{1/2} DEL 24 MAG. 1995

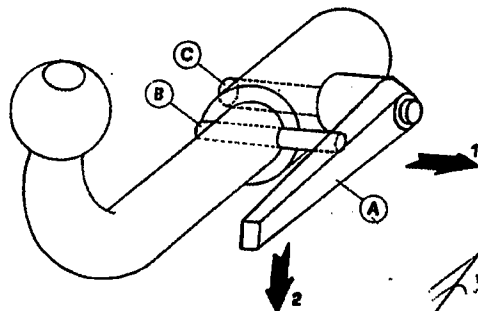
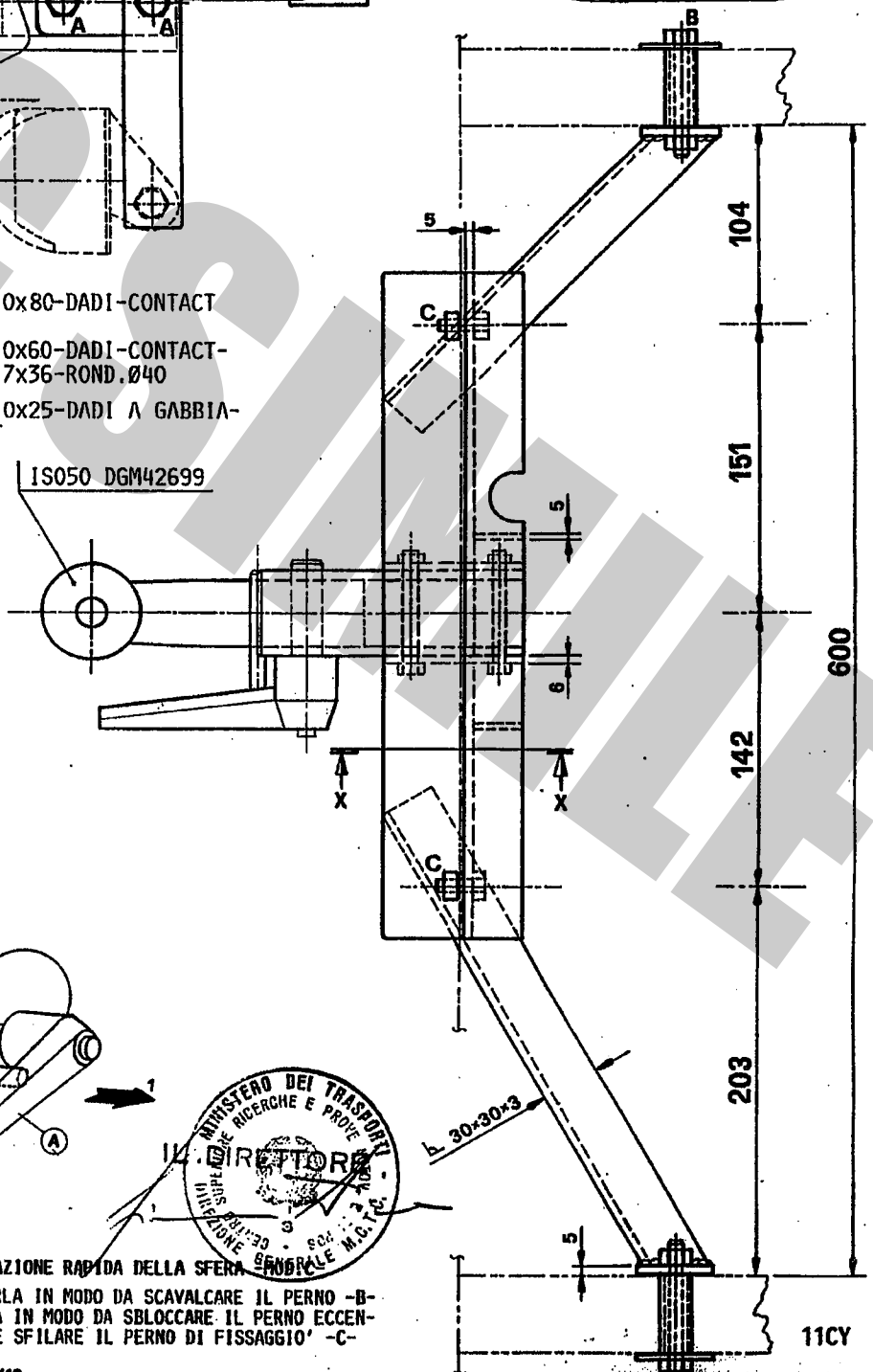
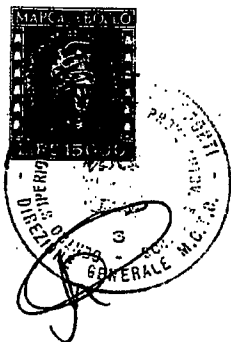


FAC SIMILE TARGHETTA DI IDENTIFICAZIONE



- (A) NR. 2 / VITI M10x80-DADI-CONTACT
- (B) NR. 2 / VITI M10x60-DADI-CONTACT-DIST. Ø17x36-ROND. Ø40
- (C) NR. 2 / VITI M10x25-DADI A GABBIA-CONTACT

ISO50 DGM42699



DISPOSITIVO DI TRAIÑO AD ESTRAZIONE RAPIDA DELLA SFERA
 1) ALZARE LA LEVA -A- E RUOTARLA IN MODO DA SCAVALCARE IL PERNO -B-
 2) LASCIARE LA LEVA E RUOTARLA IN MODO DA SBLOCCARE IL PERNO ECCENTRICO -C- 3) TIRARE LA LEVA E SFILARE IL PERNO DI FISSAGGIO -C-





s.r.l. S. SISTO - PG
marchio di concessione

DISPOSITIVO DI TRAINO TIPO 29026
PER AUTOVEICOLI

PEUGEOT 106

ANNO 1995

PER LE SINGOLE VERSIONI E RELATIVI PESI E LARGHEZZE
RIMORCHIABILI VEDERE LA TABELLA ALLEGATA

MINISTERO DEI TRASPORTI C. S. R. P. A. D. DI ROMA
APPROVAZIONE AI SENSI DELLA CIRC. MIN. 20/76 DEL 21-06-76

ESTREMI D'IDENTIFICAZIONE
RIPORTATI SU APPOSITA
TARGHETTA

VERBALE N° 20 6 / 9 5 / 24 DEL 24 MAG. 1995

TABELLA MASSE RIMORCHIABILI

OM	VERSIONI E MODELLI	MASSA RIMORCHIABILE	LARGHEZZA MAX RIMORCHIE	CARICO STATICO SU SFERA
		KG	MT	KG
53209 -B	1CC1A1	600	2.30	42
EST 01 -B	1CC1A2	"	"	"
" 02 -B	1CH1A2	700	"	49
" 03 -B	1CK2D2	"	"	"
" 04 -B	1CK6B2	500	"	35
" 05 -B	1CHDZ1	700	"	49
" 06 -B	1CHDZ2	"	"	"
" 07 -B	1CKDY2	"	"	"
" 08 -B-C-D	1CKFZ2	500	2.35	35
" 09 -B	1CH1A2S	700	2.40	49
" 10 -B	1CHDZ2S	"	"	"
" 11 -B	1CK2D2S	"	"	"
" 12 -B	1CKDY2S	"	"	"
" 13 -B	1CKSB2S	500	"	35
" 14 -B	1CKFZ2F	"	"	"
" 15 -B	1ACDZ1	600	2.30	42
" 16 -B	1CCDZ1	"	"	"
" 17 -B	1ACDZ2	"	"	"
" 18 -B	1CCDZ2	"	"	"
" 19 -B	1AHDZ2	700	"	49
" 20 -B-C	1AK9Y2	"	"	"
" 21 -B-C	1CK9Y2	"	"	"
" 22 -B	1AKDX2	"	"	"
" 23 -B	1CKDX2	"	"	"
" 24 -B-C-D	1AKDY2	"	"	"
" 25 -B	1CCDZ2G	600	2.40	42
" 26 -B	1CKDX2G	700	"	49
" 27 -B-C-D	1CK9Y2G	"	"	"
" 28 -B-C-D	1CKFZ2G	500	"	35
" 29 -B-C-D	1AKDX8	700	2.30	49
" 30 -B-C-D	1CKDX8	"	"	"
" 31 -B-C-D	1AK9Y2B	600	"	42
" 32 -B-C-D	1CK9Y2B	"	"	"
" 33 -B-C-D	1CKDX8G	700	2.40	49
" 34 -B-C-D	1CK9Y2BG	600	"	42
" 35 -B	1CMFZ2	700	"	49
" 36 -B	1ANFZ2	"	"	"
" 37 -B	1CNFZ2	"	"	"
" 38 -B	1ANFZ2G	"	"	"
" 39 -B	1CNFZ2G	"	"	"
" 40 -B	1CMFZ2G	"	"	"
" 41 -B	1ANFY2	500	2.30	35
" 42 -B	1CNFY2	"	"	"
" 43 -B	1ANFY2G	"	"	"
" 44 -B	1CNFY2G	"	"	"
" 45 -B	1AVJZ2	800	"	56
" 46 -B	1CVJZ2	"	"	"
53299				
EST 09	1SK9Y2	600	2.30	42
" 10	1SCDZ1	"	"	"
" 11	1SCDZ2	"	"	"
" 12 -B	1AK9Y2BN	"	"	"
" 13 -B	1CK9Y2BN	"	"	"
" 14 -B	1SVJZ2	800	"	56

Prot. 2825 del 13 MAG. 1995

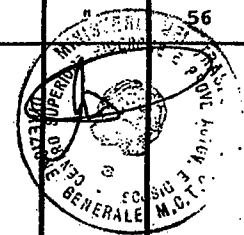
operazione 2624 077609

agli autoveicoli sopra indicati
può essere applicata la struttura
di traino approvata con verbale

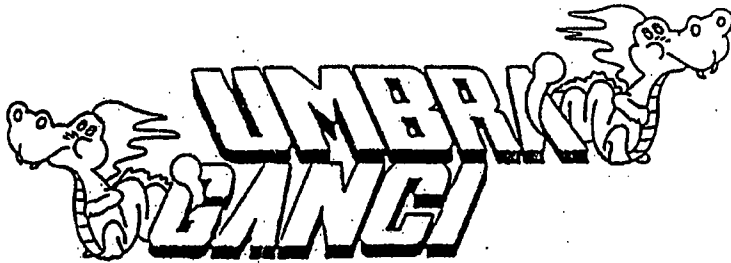
20 6 / 9 5 / 24 del 24 MAG. 1995

C. S. R. P. A. D. DI ROMA

IL DIRETTORE



FAC SIMILE



COD.: 29026

TIMBRO A SECCO

UMBRA GANCI S.r.l.

S.SISTO (PG)

CERTIFICATO DI ORIGINE DI UN DISPOSITIVO DI TRAINO

"UMBRA GANCI"

Si certifica che il dispositivo di traino, illustrato sul retro, è identificabile con apposita targhetta posta vicino al gancio a sfera, riportante il marchio di fabbrica, il N° di approvazione M.C.T.C. ed il modello della vettura, è stato costruito dalla Società "UMBRA GANCI" che si assume la responsabilità delle saldature e delle lavorazioni fattevi. Tale dispositivo è conforme alle Circolari Ministeriali N° 2195/2203-6 del 5/7/1967 e successive, nonché alle tabelle CUNA NC 438-09 del 23/9/68; NC 138610 dell'ottobre 1968 - NC 165-30 e successive.

Per i dispositivi approvati dopo il 31.10.1978 gli stessi rispondono alla circolare 20 del 21/06/76 e successive e tabelle CUNA NC 138-30-40, NC 438-40 e successive.

"Il presente certificato, che viene ritirato in SEDE DI COLLAUDO, ha validità unicamente se convalidato con marchio UMBRA GANCI stampigliato a secco".

- FORARE IL PARAURTI POSTERIORE MEDIANTE LA MASCHERINA FORNITA IN DOTAZIONE
- DA SOTTO IL VEICOLO ,RIMUOVERE LA RUOTA DI SCORTA ED INSERIRE NEL FASCIONE POSTERIORE I DUE DADI A GABBIA FORNITI IN DOTAZIONE (POS.C)
- POSIZIONARE LA TRAVERSA DI TRAINO SOTTO IL VEICOLO E FISSARLA AI DADI A GABBIA MEDIANTE LE VITI FORNITE IN DOTAZIONE (POS.C)
- FISSARE I DUE TIRANTI ALLE LONGHERINE (POS.B) MEDIANTE LA BULLONERIA FORNITA IN DOTAZIONE, INTERPONENDO I DISTANZIALI E LE RONDELLE LARGHE
- INFINE, SERRARE A FONDO LA BULLONERIA ED EFFETTUARE I COLLEGAMENTI ELETTRICI PREVISTI ALLA PRESA 7 POLI

DICHIARAZIONE DI RESPONSABILITA' PER IL MONTAGGIO:

Si dichiara che il presente dispositivo di traino
tipo
è stato montato a regola d'arte, rispettando le
prescrizioni fornite dalla casa costruttrice, sul-
l'autoveicolo mod.
targa

IN FEDE

(Timbro e firma)

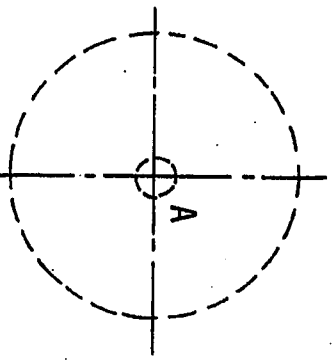
..... Li

MASCHERA DI FORATURA PER PARAURTI COD. 29026
PEUGEOT 106 (ESCLUSE VERSIONI SXI)

- RITAGLIARE LA MASCHERA LUNGO LA RIGA TRATTEGGIATA
- POSIZIONARE LA MASCHERA ESTERNAMENTE AL PARAURTI, COME INDICATO IN FIG. B, FACENDO COINCIDERE LE PIEGHE SEGNAE SULLA MASCHERA CON QUELLE ESISTENTI NEL PARAURTI;
- FORARE IN CORRISPONDENZA DEL PUNTO-A- IL PARAURTI CON PUNTA Ø8 E ALLARGARE SUCCESSIVAMENTE A Ø 55

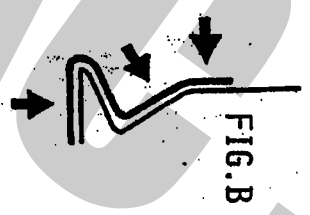
PIEGA

ALTO



PIEGA

1/2RIA VETTURA



PIEGA

TAGLIARE

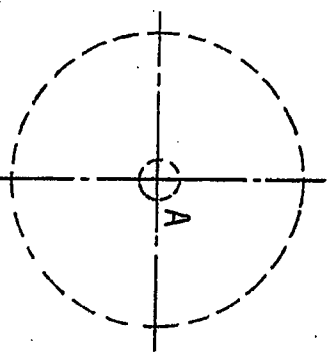
BASSO

MASCHERA DI FORATURA PER PARAURTI COD. 29026
PEUGEOT 106 (ESCLUSE VERSIONI SXI)

- RITAGLIARE LA MASCHERA LUNGO LA RIGA TRATTEGGIATA
- POSIZIONARE LA MASCHERA ESTERNAMENTE AL PARAURTI, COME INDICATO IN FIG. B, FACENDO COINCIDERE LE PIEGHE SEGNAE SULLA MASCHERA CON QUELLE ESISTENTI NEL PARAURTI;
- FORARE IN CORRISPONDENZA DEL PUNTO-A- IL PARAURTI CON PUNTA Ø8 E ALLARGARE SUCCESSIVAMENTE A Ø 55

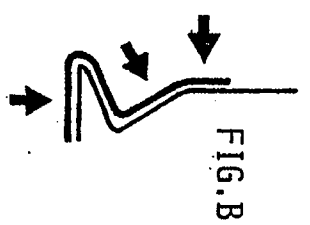
PIEGA

ALTO



PIEGA

1/2RIA VETTURA

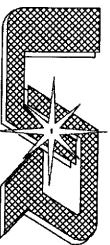


PIEGA

TAGLIARE

BASSO

FAC SIMILE



UMBRA RIMORCHI s.r.l.

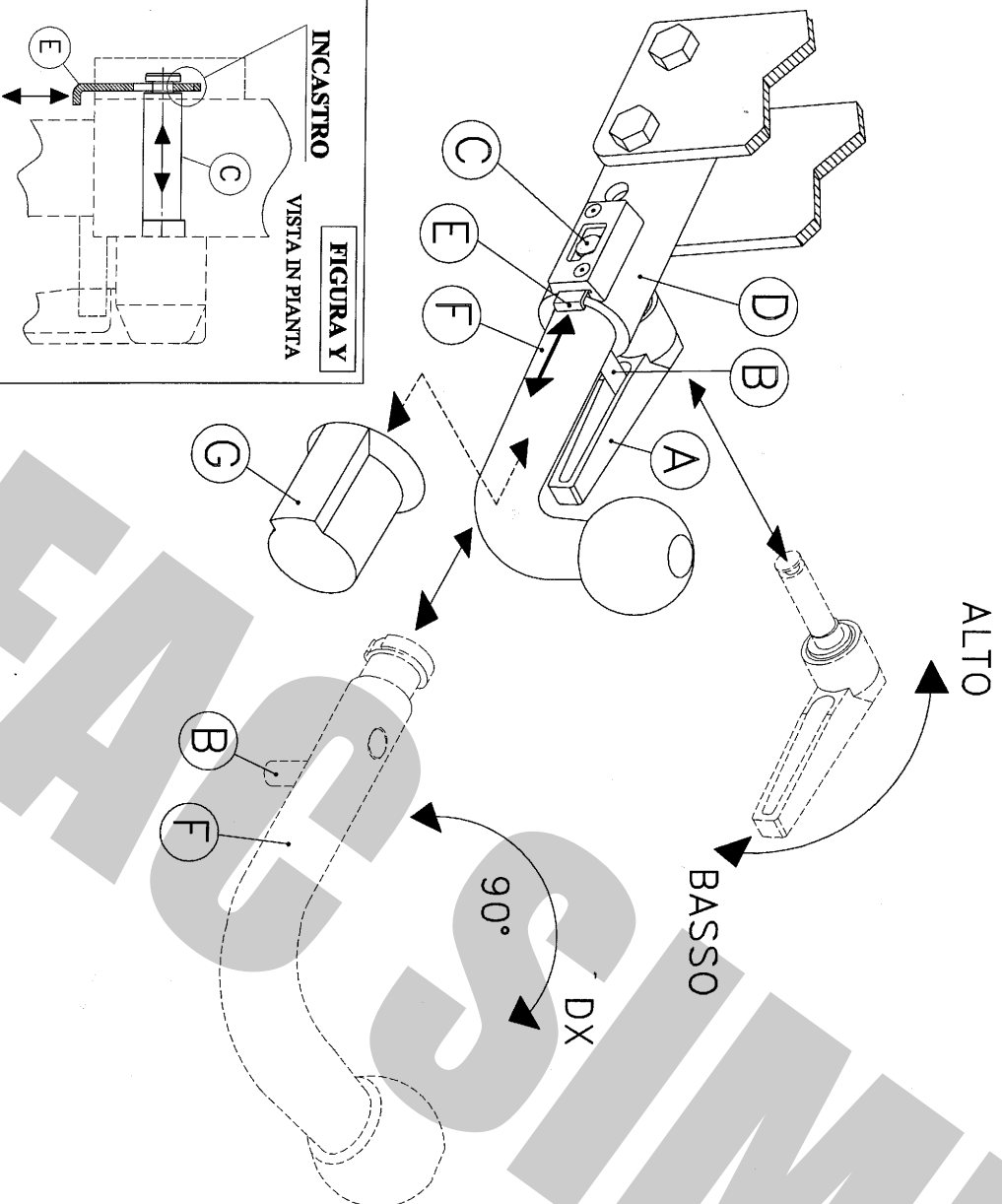
06132 S.Sisto - Perugia (ITALY) - Via C.Pizzoni,37/39

Tel. +39-075-5280260-5280453 Fax +39-075-5287033

E-Mail: umbrarimorchi@umbrarimorchi.it http://www.umbrarimorchi.it

COPIA DA CONSERVARE A CURA DELL'UTENTE

MECCANISMO MOD. "C" 2007



ALTO

BASSO

90°

DX

USO E MANUTENZIONE

1. Mantenere la sfera e il dispositivo ad estrazione rapida puliti e lubrificati.
2. Controllare saltuariamente il diametro della sfera in diversi punti; qualora si sia ridotto a 49mm il dispositivo di traino non potrà essere più utilizzato sino alla sostituzione della sfera.
3. Dopo 1000 Km di traino tutta la bulloneria del dispositivo ad estrazione rapida deve essere controllata e riportata al valore di coppia di serraggio indicata dalle norme.
4. Elementi danneggiati o usurati devono essere sostituiti con ricambi originali da un tecnico specializzato.

ISTRUZIONI DI USO PER IL DISPOSITIVO AD ESTRAZIONE RAPIDA DELLA SFERA

SMONTAGGIO:

- 1) Alzare la leva a scatto **A**;
- 2) Ruotare la leva in modo da scavalcare il perno di sicurezza **B**;
- 3) Lasciare la leva a scatto e ruotarla verso il basso in modo da sbloccare l'eccentrico del perno di fissaggio **C**;
- 4) Tenere pigiata la linguetta **E** e, contemporaneamente tirare la leva **A** sfilando il perno di collegamento **C**;
- 5) Ruotare la sfera **F** di circa 90° in senso orario; estrarre la sfera **F** dal canotto **D**;
- 6) Infine, coprire il canotto con il tappo **G**.

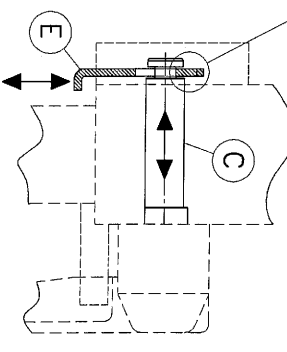
RIMONTAGGIO:

- 1) Togliere il tappo **G**;
 - 2) Partendo con la sfera **F** ruotata di circa 90° verso destra, inserirla nel canotto **D** in battuta al perno **B**, e successivamente ruotarla in senso antiorario fino a riportarla in posizione verticale;
 - 3) Spingere la linguetta **E** ed infilare fino in fondo il perno di fissaggio **C** nel canotto **D**;
 - 4) Rilasciare la linguetta **E** ed assicurarsi, tirando la leva **A**, che il perno **C** sia rimasto bloccato nella linguetta **E** (vedi figura **Y**);
 - 5) Ruotare la leva a scatto **A** verso l'alto in modo da bloccare l'eccentrico del perno di collegamento **C**;
 - 6) Alzare la leva a scatto **A**, ruotarla sovrappendola al perno **B**, rilasciare e spingere la leva in modo che il perno entri nella cavità della leva.
- IMPORTANTE:**
ASSICURARSI CHE NELLA FASE DI AGGANCIO DELLA SFERA LA LINGUETTA DI SICUREZZA **E** ENTRI NELLA GOIA DEL PERNO DI COLLEGAMENTO **C** PER EVITARE LA FUORUSCITA ACCIDENTALE DEL PERNO. (VEDI FIGURA **Y**)

Nel caso in cui la sfera vada ad occultare la targa è obbligatorio togliere la sfera per rendere visibile la targa.

INCASTRO

FIGURA Y
VISTA IN PIANTA



COPPIA DI SERRAGGIO PER VITTE:

M6=10Nm
M8=25Nm

M10=55Nm
M12=85Nm

M14=135Nm
M16=200Nm

L'azienda declina ogni responsabilità sulle inosservanze delle indicazioni qui tutte riportate.